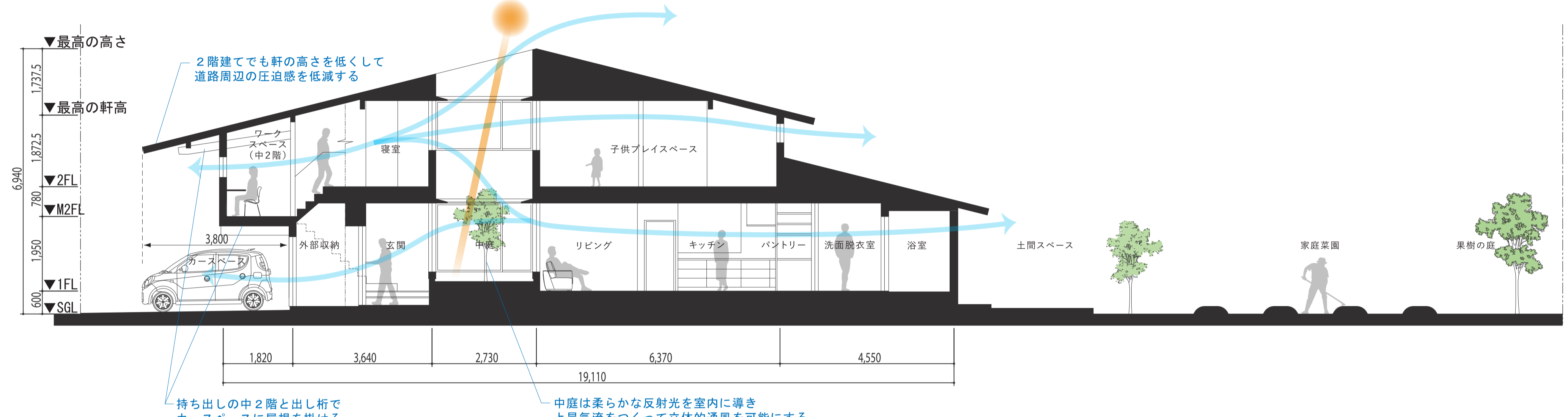
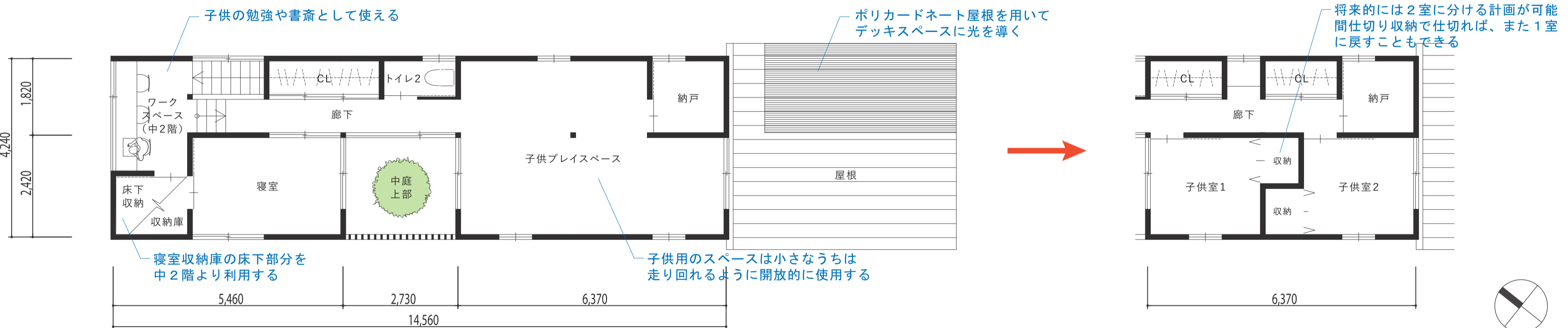


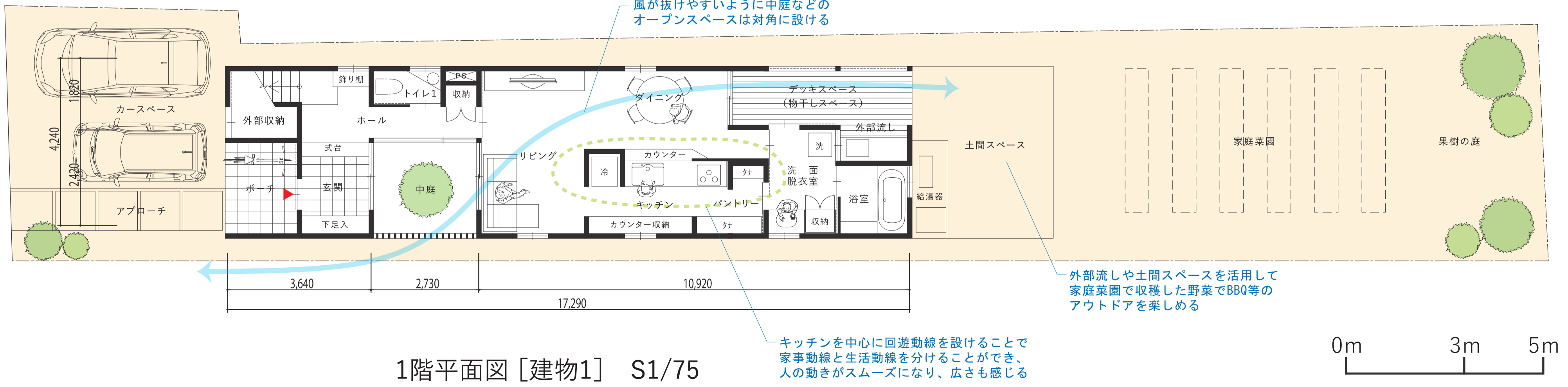
# 04 まちなか暮らしの提案 1 - 詳細プラン No.1 -



断面図 [建物1] S1/75



2階平面図 [建物1] S1/75



1階平面図 [建物1] S1/75



## ■建物概要[建物1]

- 敷地面積 [9] : 227.40㎡ (68.65坪)
- 間口 : 6.4m
- 奥行 : 38.9m
- 建築面積 : 85.73㎡ (25.88坪)
- 法定延床面積 : 117.43㎡ (35.45坪)
- 施工延床面積 : 123.40㎡ (37.26坪)
- 構造 規模 : 在来木造二階建

## ■概算資金計画表

建物	No	項目	数量(坪)	単価(千円)	掛け率	金額(千円)	備考
1	1	建築本体工事費	37.26	702	100.0%	26,150	坪65万円×消費税
	2	外構整備費	46.52	60	100.0%	2,790	
	工事費計					28,940	
	3	設計管理費		28940	10.0%	2,890	
		建物建設費計			31,830		
	4	土地取得費	68.65	82	100.0%	5,620	
		土地建物合計				37,450	

- ※下記諸費用は別途とする
- 地盤調査及び地盤改良費用
  - 確認申請関係納付金
  - 土地仲介手数料
  - 金融機関手数料
  - 地鎮祭及び上棟式費用
  - 登記に伴う費用
  - カーテン、ブラインド費用
  - 引越し費用
  - 家電及び家具類の購入費用